

FR20LS 点検

船体・操縦席 / エンジン法定備品の一部



リモコンレバー

緊急エンジン
停止スイッチ

キースイッチ



燃料ホース

メインスイッチ



あかくみ

ライフブイ

アンカー
アンカーロープ

信号紅炎



FR20LS トラブルシューティング

★エンジンがオーバーヒートしています。○○は正常です。

原因として考えられる所を点検してください。

- ①船外機を揚げて冷却水取入口を点検する。
- ②エンジンオイルを点検する。

★スターターモーターがまわりません。○○は正常です。

原因として考えられる所を点検してください。

- ①メインスイッチを点検する。
- ②バッテリーターミナルを点検する。
- ③リモコンレバーが中立位置にあるか点検する。
- ④電圧計を確認する。(TACHメータのモードボタンで選択 6)
- ⑤バッテリーインジケータを確認する。

★スターターモーターはまわりますが、エンジンがかかりません。○○は正常です。

原因として考えられる所を点検してください。

- ①燃料残量を確認する。
- ②燃料コックを点検する。
- ③プライマリーポンプを点検する
- ④緊急エンジン停止コードを点検する。

★バッテリーが充電しません。○○は正常です。原因として考えられる所を点検してください。

- ①バッテリー液を点検する。
- ②バッテリーターミナルを点検する。
- ③バッテリーインジケータを確認する。

★燃料漏れを発見しました。応急処置をしてください。

- ①エンジンを停止して、燃料コックを閉じる。

★オーバーヒートや暖機運転の完了は、どの計器を見ればわかりますか。指差してください。

- ①冷却水温計(TACHメータのモードボタンで選択 7)

★エンジンオイルの不足や圧送状態は、どの計器を見ればわかりますか。指差してください。

- ①警告表示される(8)

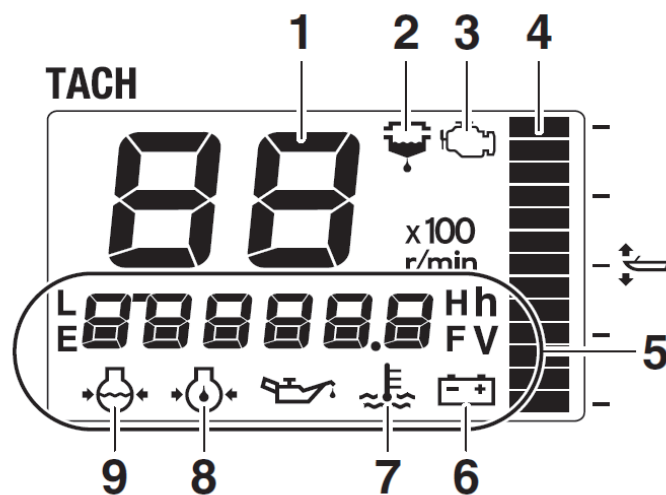
★発電機やバッテリーの異常は、どの計器を見ればわかりますか。指差してください。

- ①電圧計(TACHメータのモードボタンで選択 6)



冷却水温
インジケータ

バッテリー電圧
インジケータ



1. タコメータ
2. 水検知警報インジケータ
3. エンジン異常警報／メンテナンス表示
4. トリムメータ
5. マルチファンクションディスプレイ
6. バッテリー電圧インジケータ
7. 冷却水温／エンジン温度インジケータ
8. エンジンオイル圧インジケータ (4-ストロークモデル)
9. 冷却水圧インジケータ